



# Femmes, filles et VIH dans les pays francophones: questions clé

Juliette Papy

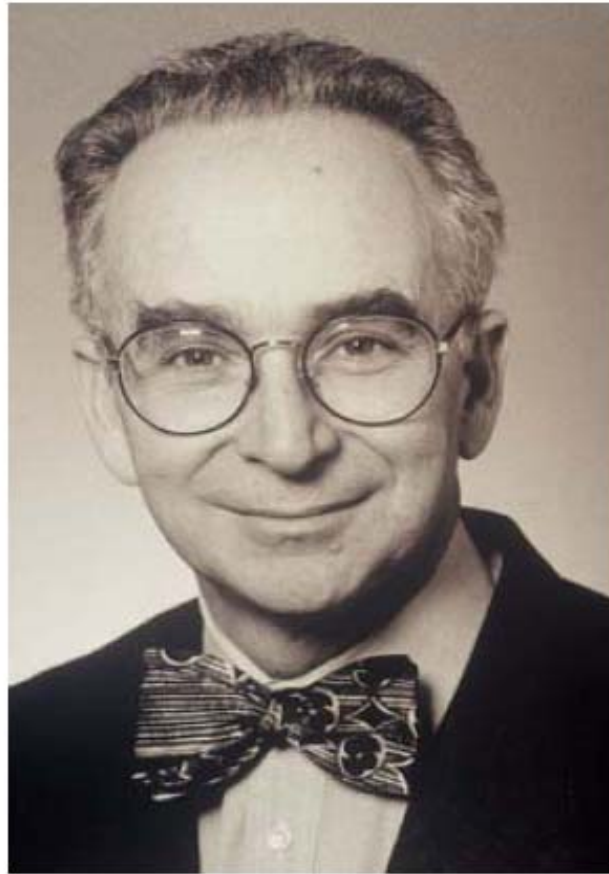
Unite Femmes, filles, égalité entre les sexes

**ONUSIDA**

# Contenu

- Introduction et contexte
- Vulnérabilités accrues et spécifiques des femmes et des filles au VIH dans les pays francophones
- Agenda de l'ONUSIDA pour les femmes et les filles
- Opportunités d'action pour les réseaux parlementaires du VIH

Dr Jonathan Mann  
(1947 – 1998)



Director  
Global Programme  
on AIDS, WHO  
1986-90



## La propagation du VIH liée aux inégalités sociales et aux “lignes de faille de la société”



# Vulnérabilités des femmes et des filles au VIH

- >50% des personnes vivant avec le VIH dans le monde; >60% Afrique Sub-saharienne
- Cameroun, Benin, Mali: prévalence chez les jeunes filles 3 à 4 fois plus importante que chez les jeunes hommes
- 1/5 décès maternel lié au VIH en 2008
- proportion des femmes vivant avec le VIH en Asie : 19% en 2000  
-> 35% en 2009
- épidémies à faible prévalence: les femmes et filles infectées par leurs partenaires

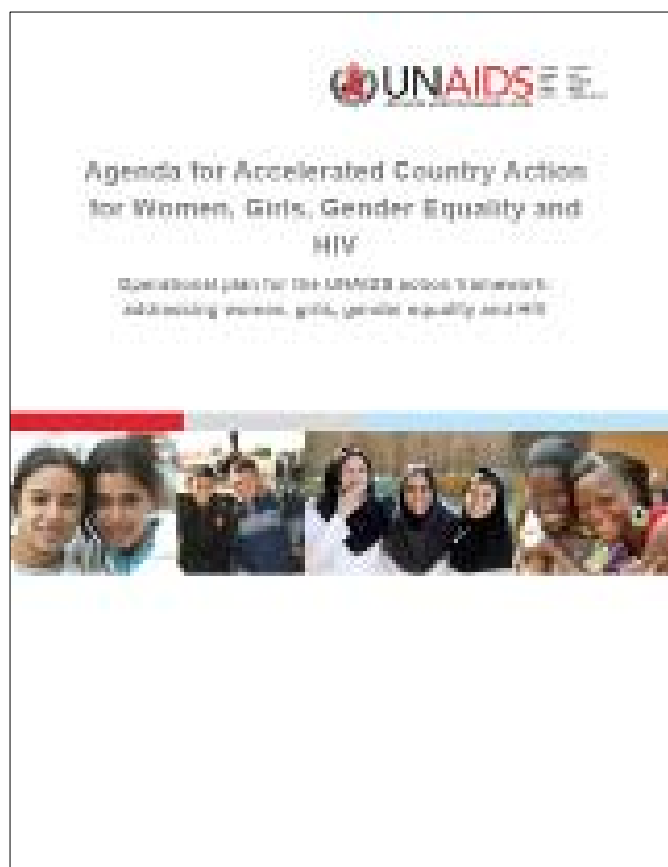
# Violence et VIH

- risque d'être infectée par le VIH jusqu'à trois fois supérieur chez les femmes victimes de violence
- 1ere expérience sexuelle des adolescentes (<15) forcée pour 11-45%
- Mutilations génitales féminines/excision en Afrique et Yémen: environ 70 millions de femmes touchées.

# Les inégalités entre les sexes exacerbent la vulnérabilité des femmes au VIH

- **Accès limité aux services de VIH** en raison de leur statut social inférieur, dépendance financière, mobilité restreinte, et responsabilités familiales
- **Absence de droits** de propriété et d'héritage des femmes
- **Mariage précoce:** Niger, Tchad et Mali: 75, 72 et 71% des femmes de 20 -24 ans mariées avant 18 ans

# Engagement pour une action accélérée en faveur des femmes, des filles et de l'égalité des sexes dans le contexte du VIH



- 26 actions concrètes, résultats mesurables et responsabilités claires
- Renforce les synergies entre le mouvement de protection des droits des femmes et la réponse au VIH
- Appelle à l'engagement des hommes et des garçons
- Elargissement des partenaires: religieux et traditionnels, parlementaires et leaders politiques, medias

# Trois Recommandations Clé

**1. Générer** conjointement **des données fiables** et mieux comprendre les besoins spécifiques des femmes et des filles afin d'assurer des réponses nationales au sida adaptées (**“connaître son épidémie et sa réponse”**)

**2.** Traduire les engagements politiques en **actions et ressources accrues** répondant aux besoins des femmes et des filles et protégeant leurs droits dans le contexte du VIH

**3.** Soutenir l'émergence d'un **environnement favorable** qui promeut et protège les **droits des femmes et des filles** et leur autonomisation, dans le contexte du VIH



# Réunion de haut niveau sur le SIDA, 8-10 Juin 2011



1. Accès à des services de sante sexuelle et reproductive et de VIH intégrés et des systèmes de sante robustes
2. Participation des femmes aux processus de décision
3. Protection des droits de la femme, y compris les droits sexuels et reproductifs
4. Mettre un terme à la violence contre les femmes essentiel pour stopper l'épidémie
5. Droits des adolescents et adolescentes a une éducation sexuelle complète et aux services de sante

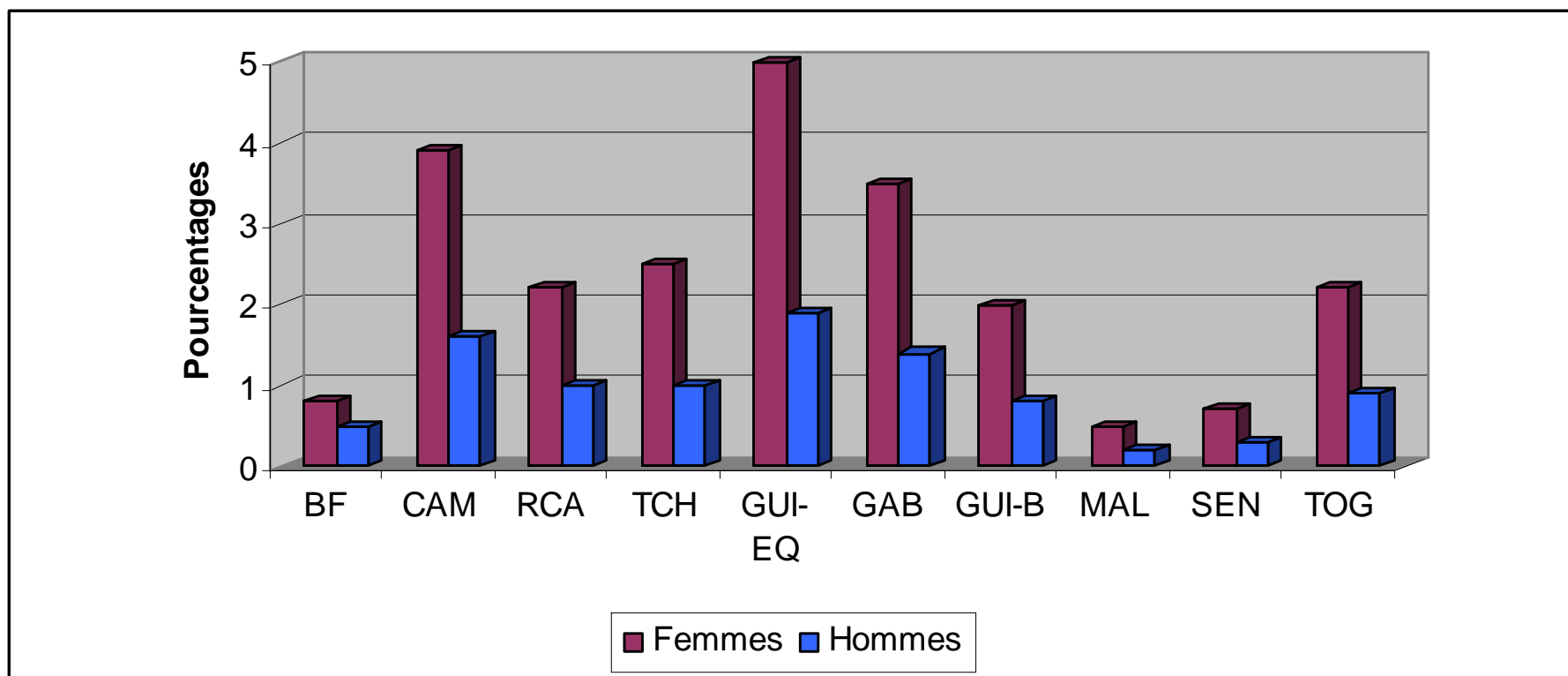
# Que peuvent faire les parlementaires?

1. Prendre position en faveur de l'égalité entre les sexes et la protection des droits de la femmes, en particulier leur accès a l'éducation, y compris sexuelle,
2. Renforcer leur collaboration avec les associations promouvant les droits de la femme, les réseaux de femmes vivant avec le VIH et réseaux de femmes parlementaires;
3. S'engager dans les campagnes contre la violence, pour la réduction de la mortalité maternelle en Afrique et la mise en œuvre de l'Agenda pour les femmes et les filles;
4. Se tenir informé sur la situation des femmes et des filles dans le contexte du VIH et adopter des mesures législatives protectrices pour protéger les droits des femmes et des filles;
5. Assurer une allocation suffisante de fonds afin de réduire les vulnérabilités sexo-spécifiques et leurs causes structurelles

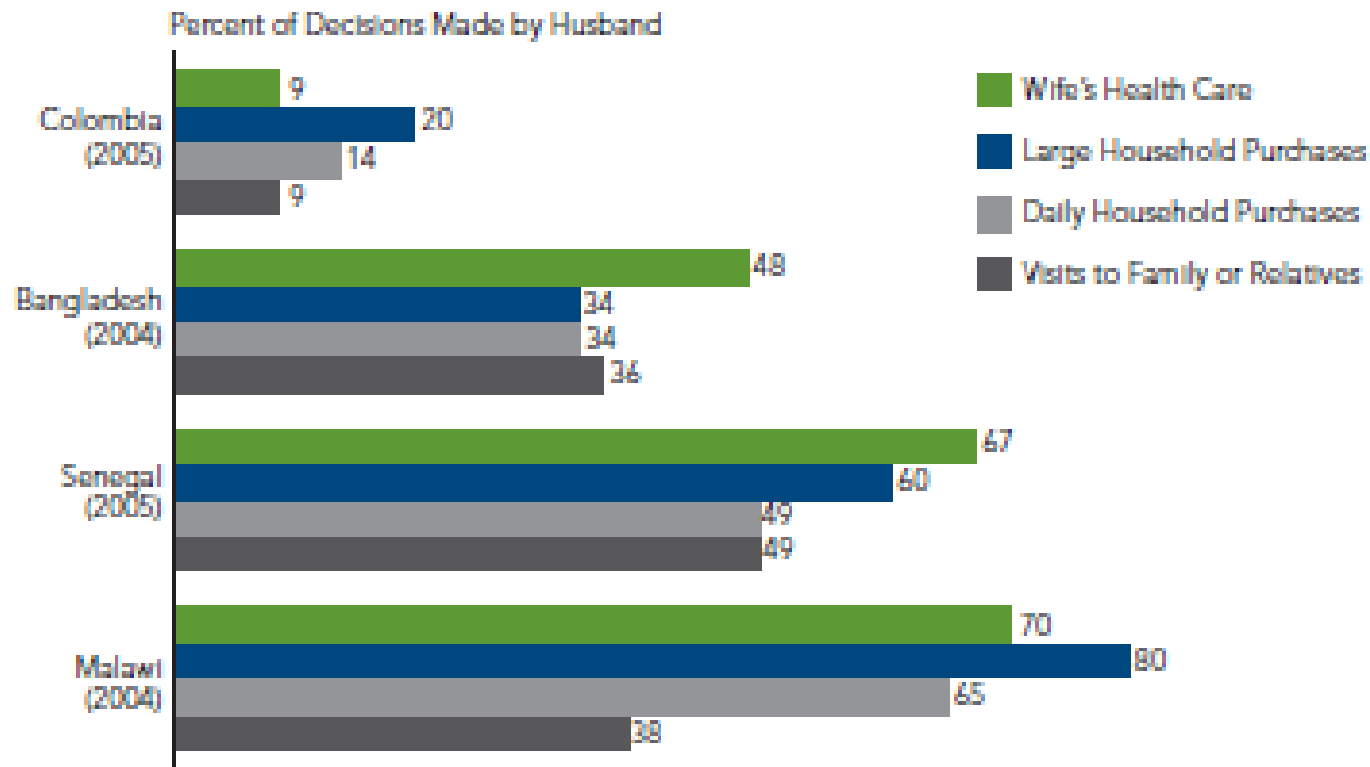


**Merci**

# Prévalence du VIH chez les jeunes 15-24 ans



# Décisions familiales prises par les maris seuls



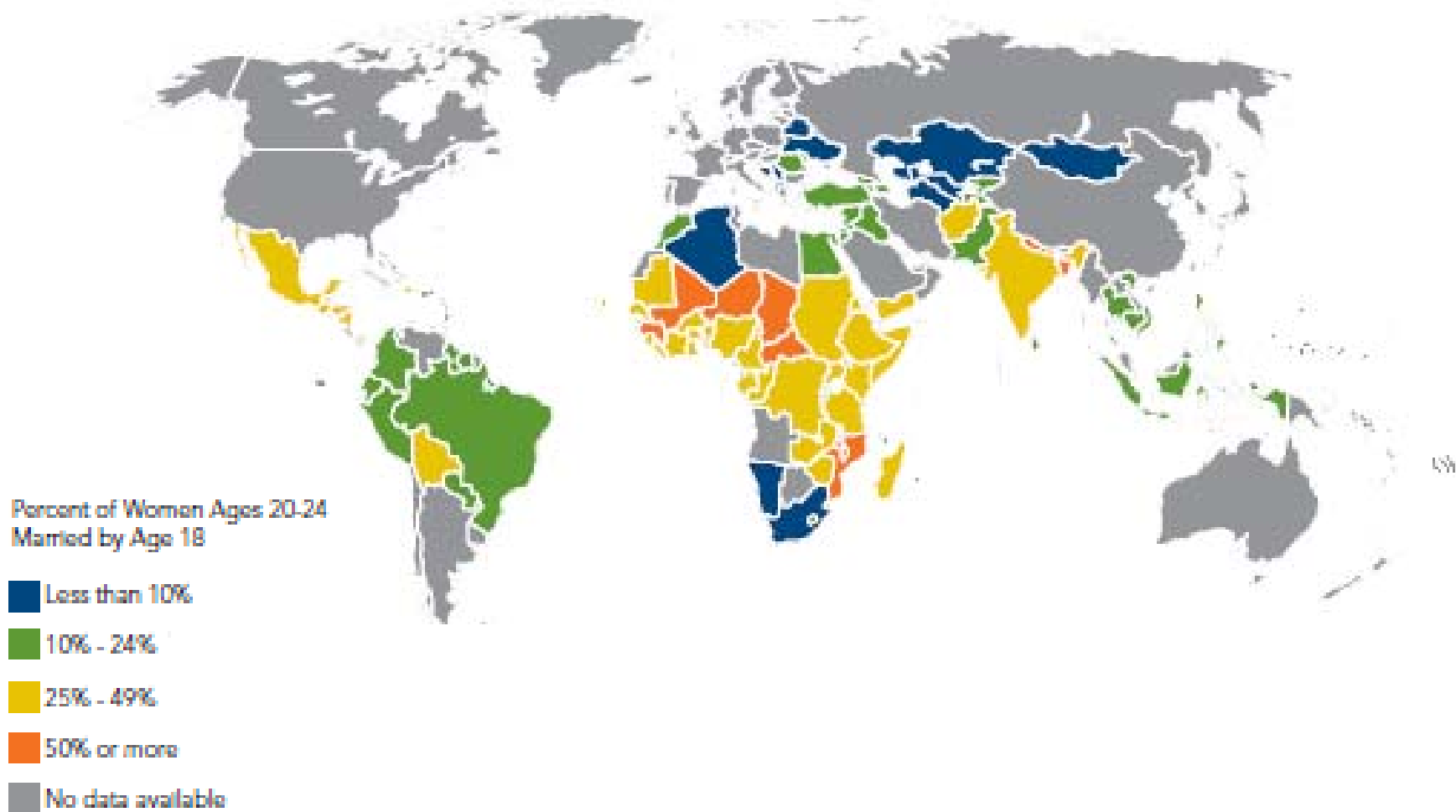
Sources: Demographic and Health Surveys, various years.



**UNAIDS**  
JOINT UNITED NATIONS PROGRAMME ON HIV/AIDS

UNHCR  
UNICEF  
WFP  
UNDP  
UNFPA  
UNODC  
ILO  
UNESCO  
WHO  
WORLD BANK

# Mariages précoces



UNICEF, [www.childinfo.org/marriage\\_countrydata.php](http://www.childinfo.org/marriage_countrydata.php)

# Quelques notions de base sur le genre

## Genre:

- Croyances et coutumes évolutives transmises dans une société et qui définissent ce qui est acceptable en termes de statut social, de rôles et de comportements pour les hommes et les femmes

## L'égalité du genre:

- Quand hommes et femmes ont les mêmes chances, les mêmes opportunités, droits et obligations dans les sphères publics et privés:
  - dans la législation et les politiques
  - dans l'accès aux ressources et aux services dans le cadre de la famille comme dans celui de la communauté ou de la société en général
  - dans l'accès à l'éducation et à des chances d'améliorer son potentiel de développement social
  - dans l'accès à des emplois générateurs de revenus
  - dans l'accès au pouvoir et à l'influence

# Quelques notions de base sur le genre

- **Equité du genre**
- Réalisée quand les politiques, les programmes et les ressources reflètent les besoins différenciés des hommes et des femmes et y répondent
- **Mesures correctives:**
- Des traitements différentiels doivent être appliqués pour garantir une égalité de résultats et de réalisations