



United Nations Entity for Gender Equality
and the Empowerment of Women

VISION STRATEGIQUE DE L'ONU Femmes

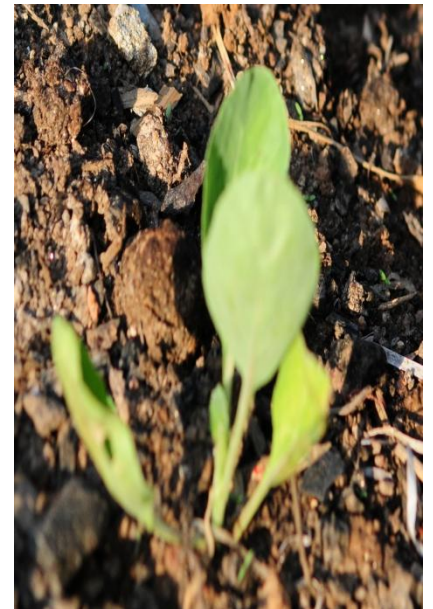
Réunion de du réseau des femmes
parlementaires de l'APF.

Kinshasa, 05 juillet 2011

Plan de la présentation



- Généralités
- La mission
- Les principes fondamentaux
- Structure organisationnelle
- La vision des 100 jours et le plan d'action stratégique
- Questions fréquemment posées





Generalites

14 Septembre 2009: Resolution 63/311 de l'Assemblée Générale des Nations Unies sur la cohérence globale au sein du système , relative aux activités opérationnelles en vue du développement a recommandé entre autres la fusion des 4 agences des Nations Unies en charge du genre en une seule entité.

Vendredi 02 juillet 2010: la resolution GA A/64/289 crée “**UN Women**” ou “**ONU Femmes**” fusionant les mandats des 4 organisations responsables de la promotion du genre et l'autonomisation des femmes.

Les quatre organisations qui composent **UN Women** sont:

- **DAW** – Division pour l'avancement des femmes
- **UNIFEM** – Fonds de Développement des Nations Unies pour les Femmes
- **INSTRAW** – Institut Internationale de Formation et Recherche pour l'avancement des femmes
- **OSAGI** – Bureau de la conseillère Spéciale sur les questions du genre et l'autonomisation des femmes



La mission

La Plateforme d'action de Beijing adoptée au cours de la quatrième conférence mondiale sur les femmes en 1995, fournit le cadre principal des opérations de l'ONU Femmes, de même que la CEDEF, la résolution 1325 ainsi que les OMDs.

Mission principale de l'ONU Femmes:

- L'élimination de toutes les formes de discrimination contre les femmes et les filles.
- L'autonomisation des femmes.
- La réalisation de l'égalité entre les hommes et les femmes comme partenaires et bénéficiaires du développement.
- La promotion des droits humains.
- La poursuite de l'action humanitaire, paix et sécurité.

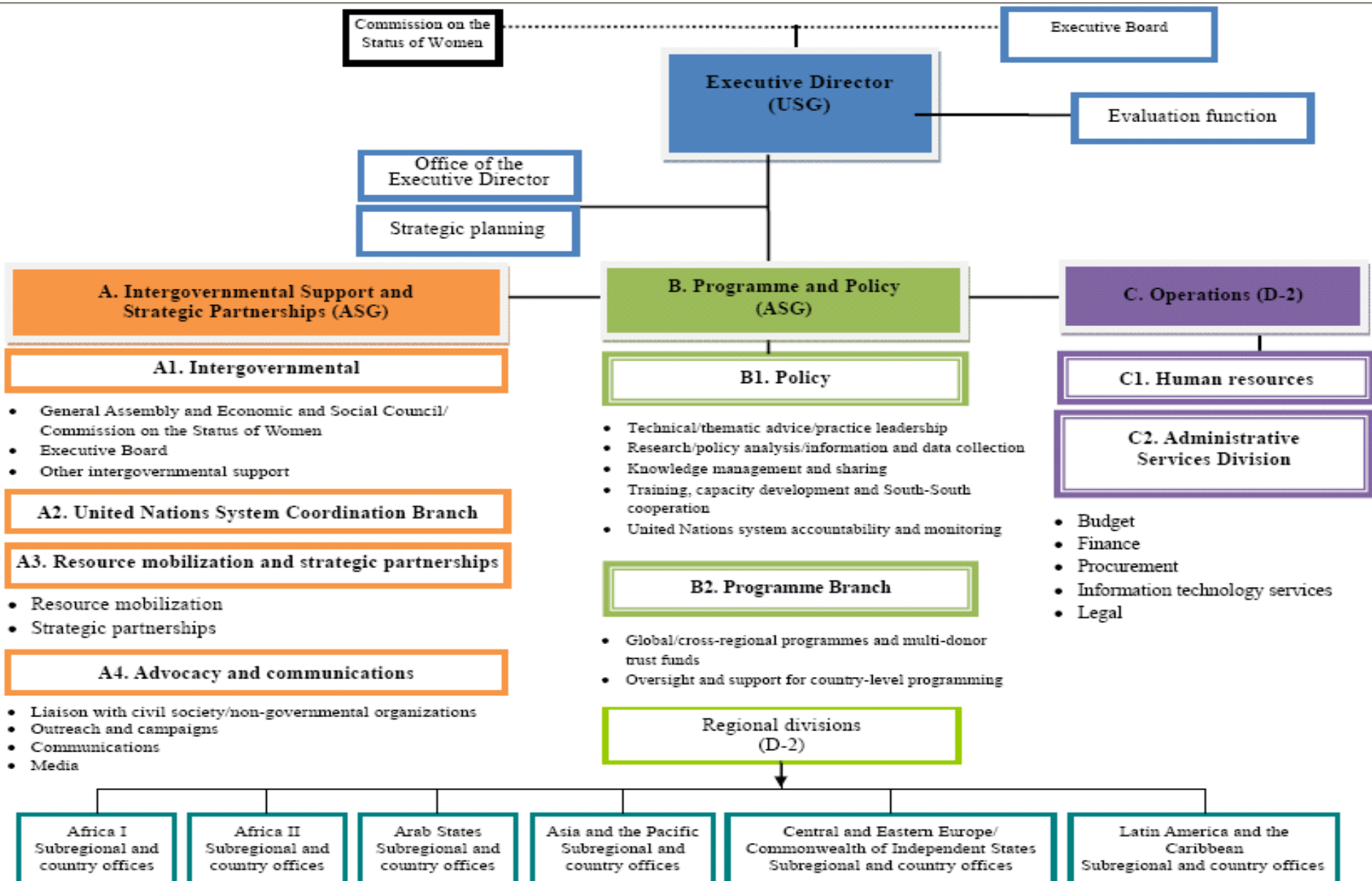
Les principes fondamentaux



- Fournir un appui, sur base des demandes des partenaires nationaux dans la mise en oeuvre des accords et standards internationaux;
- Appuyer les processus intergouvernementaux visant à renforcer les cadres des politiques en matière d'égalité de genre au niveau global, régional et national;
- Plaidoyer pour l'égalité de genre et l'autonomisation des femmes et être le champion en matière des droits des femmes et des filles;
- Mener et promouvoir la cohérence au sein du système des Nations Unies sur le travail en matière d'égalité de genre et d'autonomisation des femmes;



Organizational Structure



Vision & Plan d'action pour les 100 premiers jours



La vision de l'ONU FEMME est celle dans laquelle les hommes et les femmes ont:

- des opportunités et capacités égales
- les femmes sont autonomisées
- les principes d'égalité de genre sont fermement enracinés dans tous les efforts visant à faire avancer le développement, la paix et la sécurité.

Son objectif fondamental est:

- Renforcer le leadership et les capacités nationales
- Rendre les partenaires nationaux capables de formuler les politiques et des lois sensibles au genre
- Renforcer les bonnes stratégies dans l'application des engagements nationaux en faveur de l'égalité de genre.



Domaines-clés prioritaires de la vision

- Travailler avec les partenaires pour répandre la voix des femmes, combler les gaps en termes de leadership et participation des femmes dans tous les secteurs de l' économie.
- Renforcer la mise en oeuvre de l'agenda des femmes dans le domaine de la paix et sécurité à travers la pleine participation des femmes dans la resolution des conflits ainsi que les processus de construction de la paix, mécanismes d'alerte précoce sensibles au genre, la protection contre les violences sexuelles et la prise en charge des victimes.
- Renforcement de l'autonomisation économique des femmes dans un contexte de crise économique globale, environnementale



- Les priorités de l' égalité de genre doivent être au centre des planifications nationales, locales et sectorielles; dans les processus de budgétisation et dans la production des statistiques; pour appuyer les planifications et budgétisations basées sur les évidences et la réalité en vue d'emmener les pays à formuler, les plans d'action budgétisés et s'assurer de la budgétisation sensible au genre.
- Mettre fin aux violences contre les femmes en rendant les états capables de mettre en place des mécanismes nécessaires à la formulation et l'application des politiques, lois ainsi que la mise en place des services qui protègent les femmes et les filles, encouragent l'implication des hommes et garçons dans la prévention des violences

Questions frequemment posees



- **Que fait ONU Femme au niveau global, regional et au niveau des pays?**

Au niveau global ONU Femmes assure le plaidoyer pour l' égalité de genre et l'autonomisation des femmes. Elle appuie les états mebres dans la promotion de l' égalité de genre en lien avec les priorités nationales ainsi que les normes et politiques internationales. Et se charge de mobiliser l'appui tant financier que politique pour la réalisation des buts/objectifs internationaux faveur des femmes.

- **Que signifie la creation de l'ONU Femmes pour les autres agences du SNU travaillant dans les questions de genre et autonomisation des femmes?**

ONU Femme ne vient pas REMPLACER les efforts des autres agences du SNU telles que le PNUD, le FNUAP, l'UNICEF, etc; mais plutot les RENFORCER. Les autres agences du SNU continueront d'etre responsables du travail de promotion du genre dans leur domaines d'expertise.



- **Comment ONU Femme travaille-t-elle avec les états membres du SNU?**

L'un des buts de création de l'ONU Femmes est le renforcement de la capacité du SNU d'apporter un appui cohérent, dans le temps et basé sur les demandes des états membres, dans leurs efforts de réalisation de l'égalité pour toutes les femmes et les filles. Chaque état membre devra déterminer le type et la nature de l'appui que l'ONU Femmes devra lui apporter, dans la limite de son mandat ainsi que dans les limites budgétaires.

- **Comment la société civile est-elle impliquée dans les actions de l'ONU Femmes?**

Des années de plaidoyer par le mouvement global des femmes ont été entre autres à la base de la création de l'ONU Femmes. La société civile, plus exactement les organisations féminines ont joué un rôle très important dans la promotion de l'égalité de genre et l'autonomisation des femmes; c'est ainsi qu'un partenariat fort et dynamique entre l'ONU Femmes et la société civile est crucial pour l'atteinte des objectifs.

The background of the image is the United Nations logo, which consists of a white map of the world centered on the North Pole, surrounded by a white laurel wreath, all set against a light blue background. The logo is rendered in a slightly faded, light blue color.

**MERCI DE VOTRE AIMABLE
ATTENTION**